

PRINCIPALS TRETS

- L'economia evoluciona favorablement, amb un creixement inferior a 2016.
- Pressupost elaborat amb un objectiu de dèficit del 0,5% PIB, s'ampliarà al 0,6% durant l'execució. Està per sota del que correspondria.
- Els ingressos augmenten pel bon comportament de l'economia i les noves figures tributàries.
- Es prioritza la despesa social i l'atenció a les persones que més ho necessiten, 3 de cada 4 euros del pressupost es destina a despesa social.
- Es redueix el percentatge de deute sobre el PIB, vetllant per la sostenibilitat a llarg termini de les finances de la Generalitat de Catalunya.

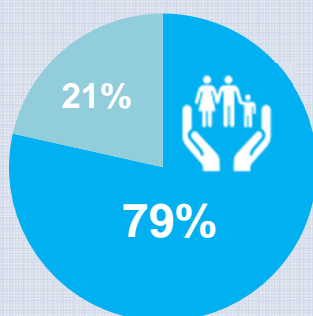
ESCENARI MACROECONÒMIC



% variació	2016	2017pr
PIB real pm	3,4	2,7
PIB nominal pm	3,8	4,0
Demanda interna*	3,0	2,2
Saldo exterior*	0,4	0,5
Deflactor del PIB	0,4	1,3
Llocs treball creats	3,0	2,2

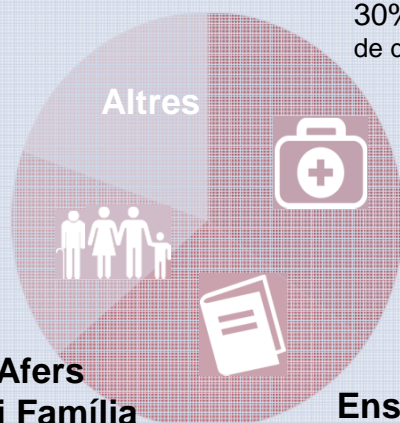
*aportació al creixement

L'augment de la despesa es focalitza en la despesa social (79% del total).



La despesa social augmenta en 1.355 M€

Salut
408 M€
30% de l'augment de despesa social



Treball, Afers Socials i Família
239 M€
18% de l'augment de despesa social

Ensenyament
479 M€
35% de l'augment de despesa social

COMPTE FINANCER*



En milions	2016 liquidat	2017
Ingressos corrents	22.189	23.591
Despeses corrents	22.997	23.314
...dels quals interessos (a)	583	799
Estalvi corrent (b)	-808	277
Estalvi corrent primari (b+a)	-226	1.076
Ingressos de capital	194	41
Despeses de capital	1.068	1.092
Nec. formació bruta capital (c)	-874	-1.051
Fons de contingència (d)	0	330
Resultat no financer (b+c-d)	-1.683	-1.104
Ajustos SEC	-285	9
Dèficit en termes SEC	-1.968	-1.095
en % PIB	0,93%	0,50%

*A partir del consolidat sector públic administratiu més ICS, exclouent la Participació dels ens locals en els ingressos de l'Estat i el FEAGA. L'objectiu 2017 s'ampliarà a 0,6% en execució.

DESPESA CONSOLIDADA DEL SECTOR PÚBLIC (capítols 1 a 8)*

24.579 M€
 Despeses no financeres Generalitat

+ **3.731** M€
 Resta despeses Generalitat i resta de sector públic

= 28.310 M€
 Despeses sector públic consolidat

Detall de les principals polítiques i programes

8.849,1

Salut

Atenció especialitzada de salut	5.851,0 M€
Atenció primària de salut	2.518,9 M€
Salut pública i altres	479,1 M€

2.167,0

Serveis públics generals

Seguretat ciutadana i protecció civil	1.222,6 M€
Justícia	909,0 M€
Relacions exteriors i cooperació al desenvolupament	35,5 M€

5.684,2

Educació

Educació general	4.580,9 M€
Educació universitària	833,2 M€
Serveis complementaris, beques i altres	270,1 M€

1.594,4

Funcionament institucions i adm. general

Administració i serveis generals**	1.479,3 M€
Òrgans superiors Generalitat i control extern i altres	115,1 M€

**Inclou el personal dels departaments i entitats del programa 121, però presten serveis a polítiques finalistes.

2.754,3

Protecció i promoció social*

Protecció social	1.960,6 M€
Foment de l'ocupació	724,2 M€
Promoció social	69,5 M€

488,7

R+D+I

R+D Biomèdics i en ciències de la salut	251,2 M€
Recerca i Desenvolupament	169,0 M€
Resta de programes de recerca, desenvolupament i innovació	68,6 M€

2.511,4

Transport

Suport al transport públic de viatgers	1.347,0 M€
Infraestructures ferroviàries	688,3 M€
Carreteres i altres	476,1 M€

503,9

Habitatge i suport als ens locals

Habitatge i actuacions urbanes	329,1 M€
Suport financer i a obres i serveis dels ens locals	174,8 M€

*Sense programa 712 Participació dels ens locals en els ingressos de l'estat (3.268,6M€) i sense els Fons europeus de política agrària FEAGA (275M€)